

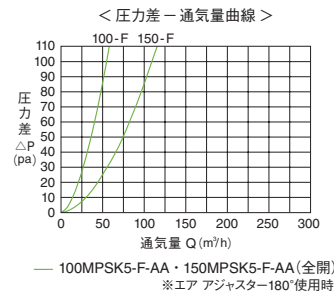
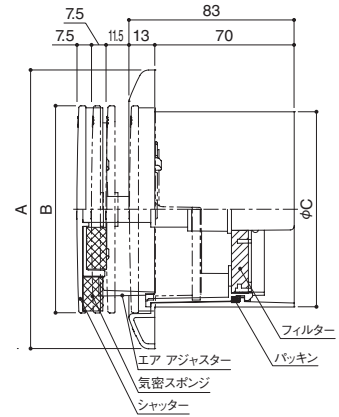
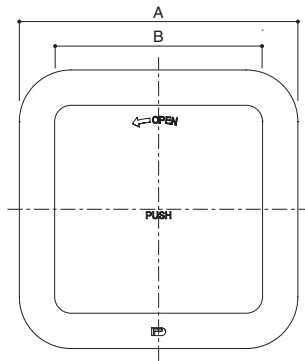
プッシュ式レジスター (角型・高気密タイプ・エア アジャスター<sup>®</sup>付)

ABS フィルター F 脱着可 OK 結露対策

100・150MPSK5



100MPSK5-F-AA



- 100・150MPSK5にエア アジャスターを付属した製品です。
- アジャスターリングは10度ごとに向きを調整できます。
- 操作部裏面にパッキンを設け、結露水による壁汚れを軽減する対策を施しています。
- 150SAPK2: 差圧式レジスター [P.B\_012] とデザイン統一しています。隣接しても違和感がありません。
- シャッターの中央部を押すとシャッターが4段階に作動し、通気量の調節ができます。
- シャッター・操作部は脱着可能です。フィルター・換気口内部のお手入れができます。
- フィルターは除塵率 [53%] です。フィルターについて [P.D\_009]
- φ100:100NS2: 防音スリーブ [P.B\_050] をセットして使用すると防音効果が得られます。
- ※防音スリーブ使用の際は、通気量・相当開口面積が変わりますので十分ご注意ください。

製品番号	仕様		本体価格(税込) / 1ヶ	色	寸法			適合パイプ (内径×外径)	実開口面積 (cm²)	材質・仕上	入数
	アジャスターリング	除塵率			A	B	C				
100MPSK5-F-AA	180度	フィルター付 (53%)	3,000(3,240)	新ホワイト	140	104	98	SU100(100×106) VP100(100×114)	26.7	ABS樹脂	40
150MPSK5-F-AA			3,900(4,212)		195	154	148	LP150(150×156)	45.6		20

■ レンジフードファンなどを使用する場合は、レジスターのシャッターを全開にし、必要に応じて窓や扉を開けてください。締め切った状態で使用されますと室内外の気圧差により音が発生する事があります。レジスターはシャッターを閉じた状態でも完全に密閉するものではありません。強いビル風などの発生する条件下では風切音が発生する事があります。 ■ 実開口面積・相当開口面積は、シャッター全開時

エア アジャスター<sup>®</sup>セット (後付用)

ABS

SK-100・150MPSK5

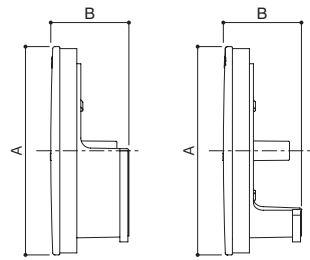
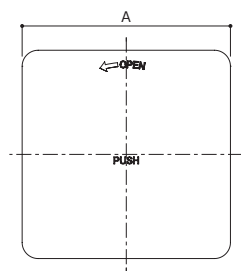


SK-100MPSK5-AA



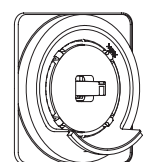
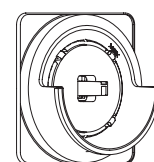
<アジャスターリング180° 取付時>

<アジャスターリング90°>



<180°タイプ取付時>

<90°タイプ取付時>



- MPSK5専用のエア アジャスター後付セットです。
- アジャスターリングは90度と180度がセットになっており、換気口の設置位置や用途に合わせてどちらでもお使いいただけます。(出荷時は180度のリングが取付けられた状態になっています。)
- アジャスターリングは10度ごとに向きを調整できます。

製品番号	仕様		本体価格(税込) / 1セット	色	寸法		適合製品	材質・仕上	入数
	アジャスターリング				A	B			
SK-100MPSK5-AA	90度 180度		1,800(1,944)	新ホワイト	104	39	100MPSK5-F専用	ABS樹脂	1
SK-150MPSK5-AA			2,300(2,484)		154		150MPSK5-F専用		

24時間換気システムとは  
24時間換気対応製品  
レジスター(樹脂製)  
グリル  
換気用キャップ  
ロッカー取付など  
ガラリ(樹脂製)  
ガラリ(金属製)  
ガラリ(樹脂・金属)  
クーラーキャップ  
DK式換気パイプ  
仮枠アンカー  
換気関連部品  
防音スリーブなど  
防火ダンパー  
角型レジスター  
角型ガラリ  
ドガラリなど  
角型グリルなど